

M*in*D

M A D I N D E S I G N

# Aria - Architettura e Riabilitazione

**Aria - Architettura e Riabilitazione** was born from the need to rethink the **spaces** of **mental fragility** (psychiatric residences, hospitals, semi-residential structure of mental health services), mostly conceived as places of marginality and isolation rather than spaces of **rehabilitation** and **inclusion**.

The collective spaces of the **SPDC** (Psychiatric Diagnosis and Treatment Service) of Moncalieri were redesigned according to the principles of **humanization** of the care place and through **participatory design approaches**, enhancing the synergies between the **spatial design** and the **institution of rehabilitation**.

## Goals

- ❑ **Humanization** of mental health care settings;
- ❑ **Intersectoral synergies** between **project culture** and **health** (project scalability and new market opportunities);
- ❑ **Networking, knowledge transfer**;
- ❑ Bringing about **cultural change** (stigma reduction, social inclusion and re-employment).





## Research

**evidences** and  
**asset-based approaches**



## Education

five **training modules** for  
architects, students,  
practitioners and users



## Workshop

**experimentation** and  
**observation**



## Action

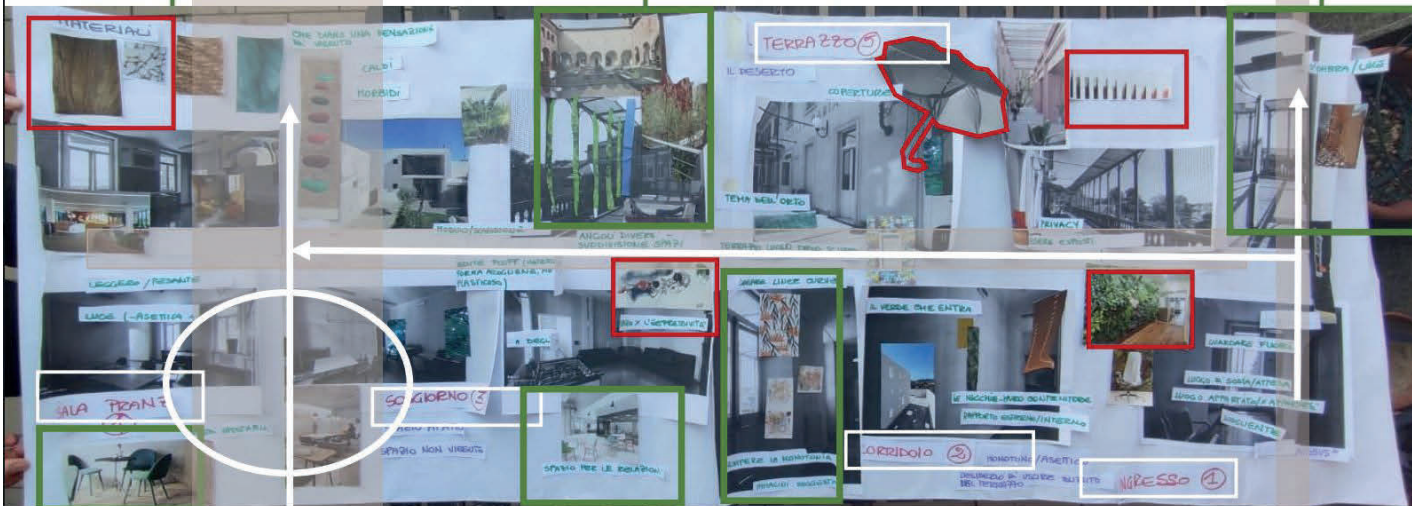
selection of winning concept,  
including the **operational** and  
**executive phase**

deserto/gabbia

suddivisione/  
ritmo/attività  
ombra/verde

inganno

luogo dello  
sguardo



Spazio pesante  
vincoli

flexibilità  
attività

spazio apatico  
non vissuto

Relazioni/  
espressività

monotono  
paura

immagini  
ritmo  
sguardo

luogo di attesa/  
fermata autobus

luogo appartato/  
per isolarsi/leggere

storia >>> architettura >>> cultura >>> strumenti



contestualizzare >>> creare appartenenza



Ville Roddolo: ex stabilimento fisioterapico per la cura, la convalescenza e il riposo, costruito ai primi del '900 dallo psichiatra Tommaso Roddolo è composto da 12 padiglioni dedicati alle donne della sua vita immersi in un grande parco.



aprire la voliera >>> la greenhouse >>> abbattere la quinta parete

sentirsi protetti >>> il giardino segreto



Schema fioriture e stagionalità delle piante

*Punica granatum*



*Buddleja davidii*



*Rosmarinus officinalis*



*Stachys byzantina*

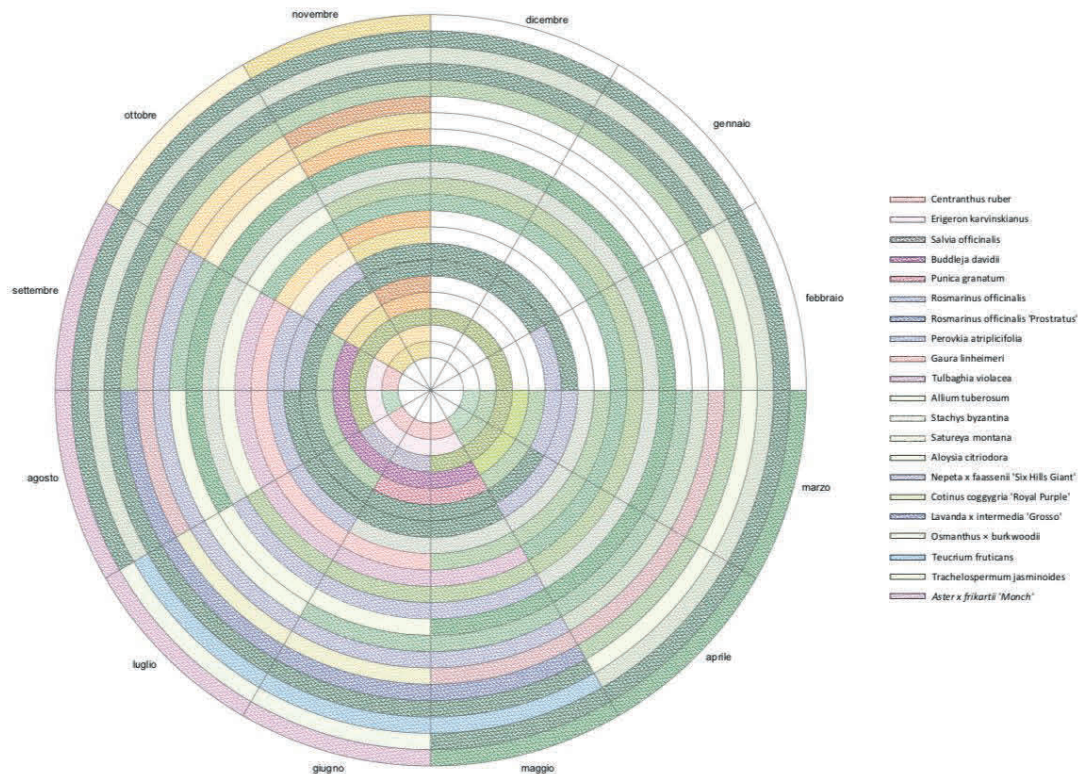


*Tulbaghia violacea*

*Salvia officinalis*



*Centranthus ruber*





## Planimetria e prospetto interni

### LEGENDA

- 01 sala attesa - esposizione
- 02 galleria
- 03 sala relax - soggiorno
- 04 sala da pranzo - attività

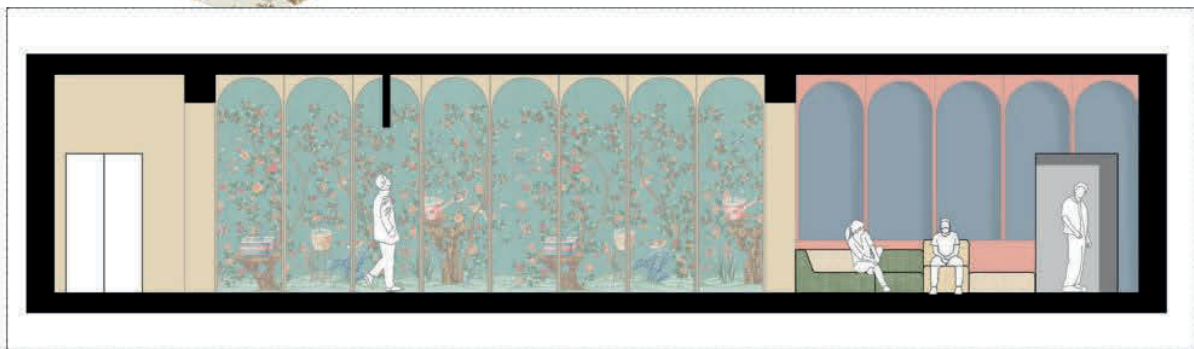
### Key plan



c. carta da parati in TNT lavabile



e. divano componibile e modulare Cubit con rivestimento in tessuto ignifugo alta resistenza



sezione CC'

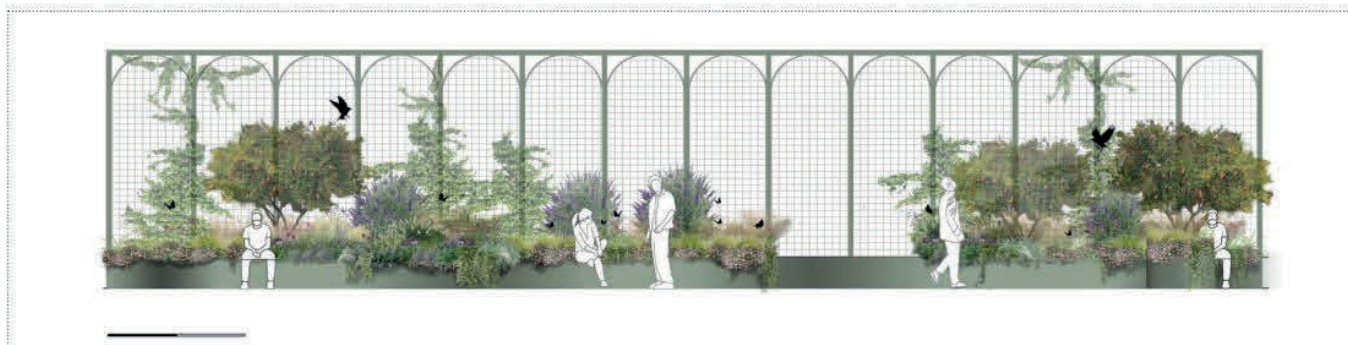


d. archi realizzati in boiserie in legno o pittura murale con stencil

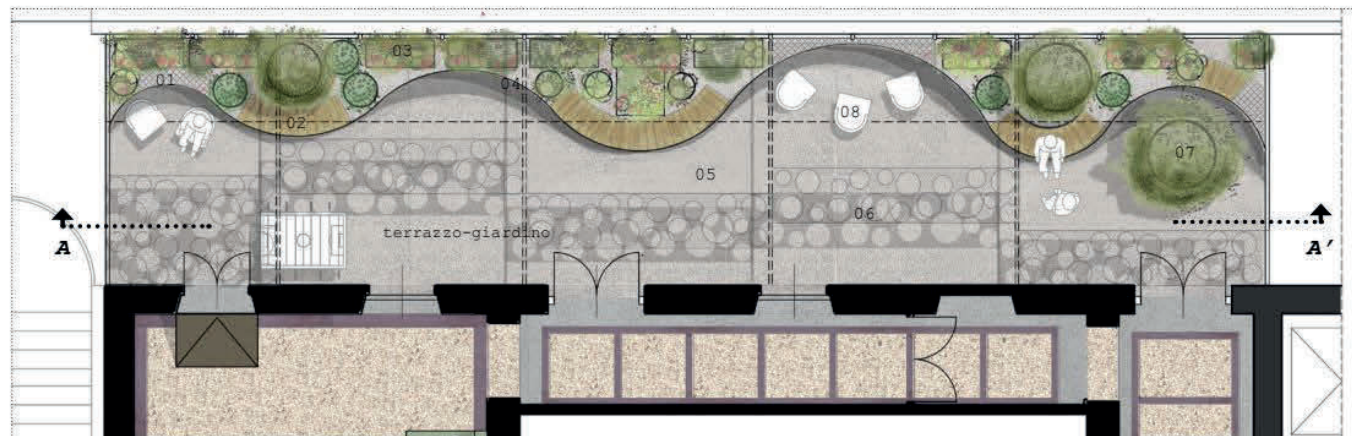
## Planimetria e prospetto del terrazzo - giardino

### LEGENDA

- 01 rete metallica-superficie d'appoggio
- 02 seduta in listelli di legno
- 03 vasi in PVC
- 04 profilo metallico
- 05 pavimentazione esistente
- 06 elementi ombreggianti
- 07 vaso circolare
- 08 arredi mobili




prospetto AA'





[www.madindesign.com](http://www.madindesign.com)

 MinD

 mind\_madindesign